

## Забивной анкер EA-N

Экономичный забивной анкер с внутренней резьбой – допуск не требуется.

### OVERVIEW



Забивной анкер  
EA-N, оцинкованная  
сталь

Подходит для использования в:

- Сжатом бетоне C12/15
- Природном камне с плотной структурой

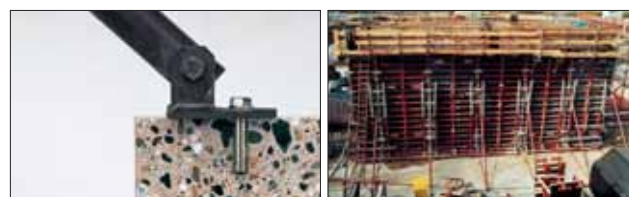
Высокоэффективные  
стальные анкера

### ОПИСАНИЕ

- Забивной анкер с внутренней резьбой для предварительного монтажа.
- При забивании распорного конуса с помощью монтажного инструмента EAW H Plus анкерная втулка расклинивается в стенках просверленного отверстия.

### Достоинства/Преимущества

- Пригоден для использования в сжатом бетоне и для закрепления лёгких подвесных потолков и потолочной обшивки.
- Подходит для всех болтов или шпилек с метрической резьбой.
- Небольшая глубина анкерования экономит время, необходимое для сверления отверстия, и позволяет осуществлять монтаж с минимальными издержками.
- Устанавливаемый заподлицо анкер позволяет в любой момент ослабить крепление конструктивного элемента и снова закрепить его.



### УСТАНОВКА

#### Тип монтажа

- Предварительный монтаж

#### Указания по монтажу

- Используйте монтажный инструмент EAW Plus H фирмы fischer.
- При выборе болтов обращайте внимание на минимальную и максимальную глубину ввинчивания.
- Для крепления установок алмазного сверления и алмазного пиления используйте специальный анкер EA M 12 D (см. стр. 152) с усиленной анкерной втулкой или специальное крепление FDBB (см. стр. 168).



### СТАНДАРТЫ

Вы узнаете все о стандартах на стр. 34 под заголовком «Допуски»

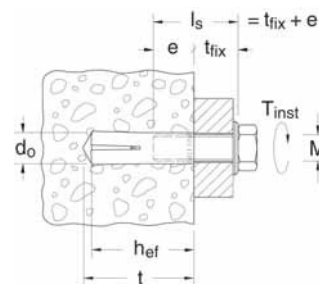
## Забивной анкер EA-N

### ТЕХНИЧЕСКИЕ ХАРАКТЕРИСТИКИ



Забивной анкер **EA-N**, оцинкованная сталь. **Не подходит для крепления установок алмазного сверления или алмазного пиления.**

Тип	Артикул	ID	Диаметр сверления	Мин. глубина сверления отверстия	Эффект. глубина анкеровки	длина анкера	Резьба	Мин. глубина вворачивания болта	Макс. глубина вворачивания болта	Кол-во в упаковке
			$d_0$ [мм]	$t$ [мм]	$h_{ef}$ [мм]	$l$ [мм]	M	$e_2$ [мм]	$e_1$ [мм]	шт.
EA M 6 N	<b>90159</b>	5	8	25	25	25	M 6	6	12	100
EA M 8 N	<b>90160</b>	1	10	30	30	30	M 8	8	13	100
EA M 10 N	<b>90161</b>	8	12	40	40	40	M 10	10	17	50
EA M 12 N	<b>90162</b>	5	15	50	50	50	M 12	12	22	50
EA M 16 N	<b>90163</b>	2	20	65	65	65	M 16	16	27	25
EA M 20 N	<b>90164</b>	9	25	80	80	80	M 20	20	34	25



Машинный установочный инструмент **EA II S-SDS**

Тип	Артикул	ID	Зажимная система для ударного сверления	Подходит для анкера	Кол-во в упаковке
					шт.
EA II S-SDS 6	1) <b>48065</b>	6	SDS plus	EA II M6*, EA M 6 N	1
EA II S-SDS 8	1) <b>48066</b>	3	SDS plus	EA II M 8*, EA M 8 N	1
EA II S-SDS 10	1) <b>48070</b>	0	SDS plus	EA II M 10*, EA M 10 N	1
EA II S-SDS 12	1) <b>48071</b>	7	SDS plus	EA II M 12 D*, EA II M 12, EA M 12 N	1
EA II S-SDS-m 16	1) <b>48072</b>	4	SDS max	EA II M 16*, EA M 16 N	1
EA II S-SDS-m 20	1) <b>48073</b>	1	SDS max	EA II M 20*, EA M 20 N	1

1) только установочный инструмент

\* оцинкованная и нержавеющая сталь

### НАГРУЗКИ

Размер анкера			EA M 6 N	EA M 8 N	EA M 10 N	EA M 12 N	EA M 16 N	EA M 20 N
Рекомендуемая растягивающая нагрузка	$N_{rec}$	[кН]	1.5	2.1	3.3	4.8	7.0	9.5
Макс. момент затяжки	$T_{inst}$	[Нм]	4	8	15	35	60	120