

Самосверлящий юстировочный шуруп JUSS

Без предварительного сверления – без ступенчатой регулировки при монтаже деревянных конструкций.

ОБЗОР



Самосверлящий юстировочный шуруп **JUSS** со шлицем T25.
Материал:
оцинкованная сталь с антифрикционным покрытием .

Подходит для:

- деревянных конструкций
- деревянных панелей.

Для крепления:

конструкций из деревянных направляющих толщиной 20-25 мм.

ОПИСАНИЕ

- Юстировочный шуруп JUSS устанавливается без предварительного сверления и имеет шлиц Tогх.
- Юстировка деревянной конструкции осуществляется посредством вращения шурупа против часовой стрелки.

Достоинства/Преимущества

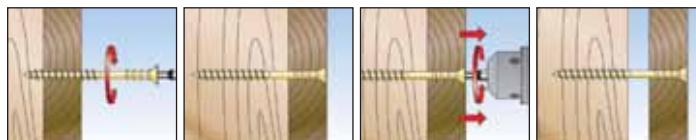
- Быстрая бесступенчатая юстировка деревянных конструкций при дистанционном монтаже.
- Антифрикционное покрытие шурупа обеспечивает невысокий крутящий момент затяжки.
- При использовании шурупа JUSS не требуется предварительного сверления.



УСТАНОВКА

Тип монтажа

- Дистанционный монтаж

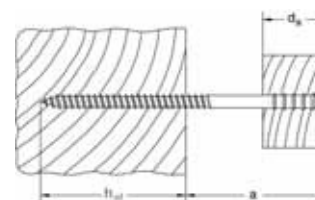


ТЕХНИЧЕСКИЕ ХАРАКТЕРИСТИКИ



Самосверлящий юстировочный шуруп **JUSS** со шлицем T25.
Материал: оцинкованная сталь с антифрикционным покрытием

Тип	Артикул	Ю	Эффект. глубина анкеровки h_{ef} [мм]	Макс. расстояние a [мм]	Шуруп $d_s \times l_s$ [мм]	Макс. толщина прикрепл. элемента d_a [мм]	Шлиц	Кол-во в упаковке шт.
JUSS 6 x 60	59040	9	30	30	6 x 60	20	T25	100
JUSS 6 x 70	59041	6	30	40	6 x 70	25	T25	100
JUSS 6 x 80	59042	3	30	50	6 x 80	25	T25	100
JUSS 6 x 90	59043	0	30	60	6 x 90	25	T25	100
JUSS 6 x 100	59044	7	30	70	6 x 100	25	T25	100
JUSS 6 x 110	59045	4	30	80	6 x 110	25	T25	100
JUSS 6 x 120	59046	1	30	90	6 x 120	25	T25	100
JUSS 6 x 145	59047	8	30	115	6 x 145	25	T25	100



ПРИНЦИПЫ КРЕПЛЕНИЯ

Подробная информация: общие принципы крепления, правильный процесс сверления и многое другое на стр. 26.