

Крепёж санузлов

Крепёж для раковин и писсуаров..... стр. 264
Крепёж для унитазов WC
и сантехнического оборудования..... стр. 267
Принадлежности для крепежа
сантехнического оборудования..... стр. 269



Крепеж для раковин и писсуаров

Полный комплект для монтажа.

ОБЗОР



WD - крепеж для раковин и писсуаров



WST - крепеж для раковин



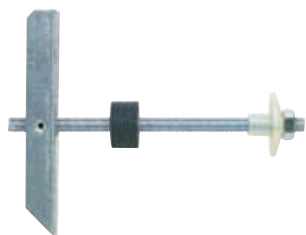
WST 10 x 140 FIP - крепеж для раковин с инъекционным составом FIS V 150 C (для использования в пустотелом кирпиче мы рекомендуем принадлежности см. стр. 86)



UST - крепеж для писсуаров



BO - крепеж для бойлеров, оцинкованная сталь



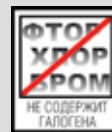
Опрокидывающийся дюбель KM 10 - крепеж для раковин и писсуаров



WDP - Крепеж для раковин и писсуаров

Подходит для крепления в:

- Бетоне
- Природном камне
- Полнотелом кирпиче
- Полнотелых гипсовых плитах
- Пустотелых блоках
- Гипсовых плитах (только KM 10 и WDP)
- Гипсоволокнистых плитах (только KM 10 и WDP)
- ДСП (только KM 10 и WDP)



Крепеж санузлов

ОПИСАНИЕ

WD, WST, UST, BO

- Крепежный комплект включает UX-дюбели, шпильки-шурупы, нейлоновые гайки или фланцевые втулки с шестигранной гайкой.

KM и WDP

- Специально разработаны для крепления раковин и писсуаров в пустотелых стенах.

Достоинства/преимущества

- Простая и быстрая установка.
- Высокопрочные нейлоновые гайки и фланцевые втулки обладают стойкостью к старению и воздействию химических реагентов, а также гарантируют, что крепление не повредит фарфоровое изделие.



- Декоративные колпачки с высококачественным хромированным покрытием обеспечивают креплению визуальную эстетичность на долгое время.

ПРИНЦИПЫ КРЕПЛЕНИЯ

Подробная информация об оптимальных способах правильного процесса сверления и многое другое на стр. 26.

www.fischer-fix.ru

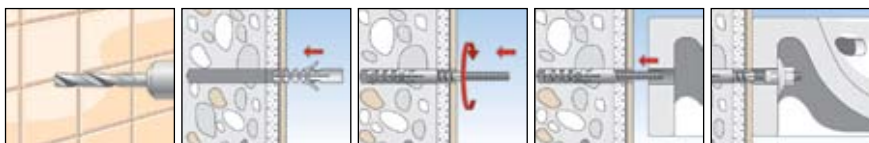
УСТАНОВКА

Тип монтажа

- Предварительный монтаж или монтаж на резьбовой шпильке.

Советы по монтажу

- Для пустотелых строительных материалов и для газобетона мы рекомендуем анкеровку с инъекционным составом FIS VS 150 С (см. стр. 68).
- Максимальная несущая способность достигается лишь в том случае, если шпилька-шуруп выходит из дюбеля на расстояние не меньше 1 диаметра шурупа, а дюбель распирается в несущей анкерной основе по всей своей длине.
- Плитка и штукатурка не являются несущей основой.



ТЕХНИЧЕСКИЕ ХАРАКТЕРИСТИКИ

WD - крепёж для раковин и писсуаров

Тип	Артикул	ID	Содержание пластмассовой упаковки	Кол-во в упаковке
			шт.	шт.
WD 8 x 90	80659	3	2 дюбеля для крепления в стене UX 10 x 60, 2 шпильки-шурупа М 8x90 оцинкованные, 2 гайки с фланцем ВU М8, инструкция по монтажу	1
WD 8 x 110	80658	6	2 дюбеля для крепления в стене UX 10 x 60, 2 шпильки-шурупа М 8x110 оцинкованные, 2 гайки с фланцем ВU М8, инструкция по монтажу	1
WD 10 x 120	80655	5	2 дюбеля для крепления в стене UX 14 x 75, 2 шпильки-шурупа М 10x120 оцинкованные, 2 гайки с фланцем ВU М10, инструкция по монтажу	1
WD 10 x 140	80656	2	2 дюбеля для крепления в стене UX 14 x 75, 2 шпильки-шурупа М 10x140 оцинкованные, 2 гайки с фланцем ВU М10, инструкция по монтажу	1

BO - крепёж для бойлеров

Тип	Артикул	ID	Содержание упаковки	Кол-во в упаковке
			шт.	шт.
BO 120	80654	8	4 дюбеля для крепления к стене UX 14 x 75, 4 шпильки-шурупы М 10 x 120 оцинкованные, 4 гайки с фланцем ВU М 10, инструкция по монтажу	1

WST
крепёж для раковин

WST 10 x 140 FIS H
крепёж для раковин

Тип	Артикул	ID	Содержание пластмассовой упаковки	Кол-во в упаковке
			шт.	шт.
WST 10 x 140	80660	9	2 дюбеля для крепления к стене UX 14 x 75, 2 шпильки-шурупа М 10x140 оцинкованные, 2 гайки с фланцами BDH М10, инструкция по монтажу, 2 шестигранные гайки М 10	1
WST 10 x 140 FIP	60435	9	2 пластмассовые гильзы FIS H 16 x 85 К, 2 шпильки-шурупа М 10 x 140, 2 шестигранные гайки М 10, 2 фланцевые втулки BDH М 10, инструкция по монтажу	1
WST 12 x 150	80661	6	2 дюбеля для крепления к стене UX 14 x 75, 2 шпильки-шурупа М 12 x 150 оцинкованные, 2 шестигранные гайки М 12 оцинкованные, 2 фланцевые втулки BDH М 12	1
WST 12 x 180	80662	3	2 дюбеля для крепления к стене UX 14 x 75, 2 шпильки-шурупа М 12 x 180 оцинкованные, 2 шестигранные гайки М 12 оцинкованные, 2 фланцевые втулки BDH М 12	1

Крепеж для раковин и писсуаров WD

ТЕХНИЧЕСКИЕ ХАРАКТЕРИСТИКИ



UST 8 x 110
крепеж для писсуаров



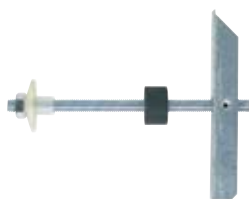
UST 10 x 120
крепеж для писсуаров

Тип	Артикул	ID	Содержание пластмассовой упаковки	Кол-во в упаковке
				шт.
UST 8 x 110	83578	4	2 дюбеля для крепления к стене S 10 R 70, 2 шпильки-шурупы M 8 x 110, 2 шайбы В 8.4 DIN 125, 2 пластмассовых шайбы 8.4 x 20 x 1.5, 2 колпачковые гайки FA 8, 2 хромированных колпачка	1
UST 10 x 120	80668	5	2 дюбеля для крепления к стене UX 14, 2 шпильки-шурупы M 10 x 120, 2 гайки с фланцами BU M 10, 2 колпачка AKM 10 CR	1



WDP
крепеж для раковин и писсуаров

Тип	Артикул	ID	Резьба	Длина	Кол-во в упаковке
			M	L	шт.
			(мм)	(мм)	
WDP 10 x 170	14320	9	M 10	170	10



Крепеж для раковин и писсуаров
KM 10

Тип	Артикул	ID	Диаметр сверления	Длина анкера	Мин. глубина пустотелого пространства	Макс. толщина панели	Резьба	Кол-во в упаковке
			d ₀ [мм]	l [мм]	a [мм]	d _p [мм]	d _s x l _s [мм]	шт.
KM 10	50326	3	30	240	140	90	M 10 x 180	25

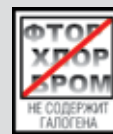
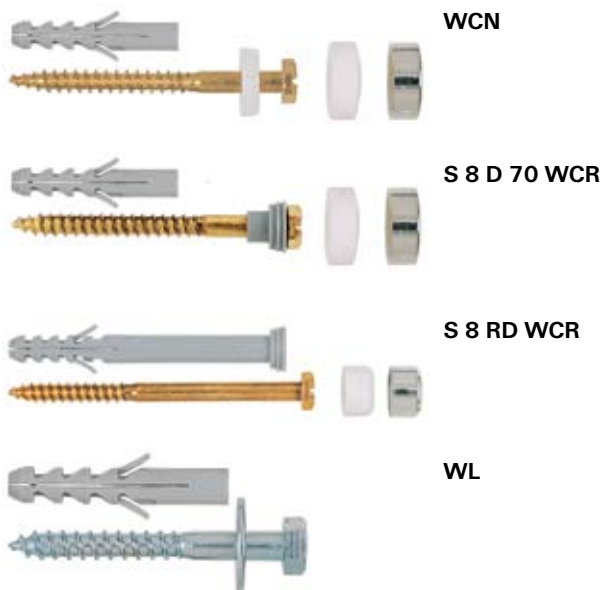
НАГРУЗКИ

Рекомендуемые нагрузки N_{rec} [кН] (N_{rec} включает коэффициент запаса прочности 7)

Тип анкера	UX 14 + шпилька-шуруп M10
Основа	N_{rec}
Бетон \geq C20/25	1,0
Полнотелый пемзовый кирпич \geq V2	0,1

Крепёж для унитазов WC и сантехнического оборудования WCN

ОБЗОР



ОПИСАНИЕ

WCN

- Стандартный сантехнический крепеж с хромированным или белым декоративным колпачком.
- Латунный шуруп с шестигранной головкой и прямым шлицем.
- Большие втулочные компенсаторы с углублениями для головок шурупов для компенсации слишком больших или неровных отверстий в фарфоровых изделиях.
- Также пригодны для крепления зеркал и керамических полок.

S 8 D 70

- Стандартный сантехнический крепеж с хромированным или белым декоративным колпачком
- Латунный шуруп с шестигранной головкой и прямым шлицем.

S 8 RD

- Стандартный сантехнический крепеж с хромированным или белым декоративным колпачком.
- Латунный шуруп с шестигранной головкой и прямым шлицем.
- Специальная головка дюбеля плотно герметизирует отверстие и уплотняется колпачком при его установке.

WL

- Крепёжный комплект состоит из S-дюбеля, шурупа для дерева и шайбы.
- Для крепления бойлеров, стационарных электроприборов, газовых колонок, сливных бачков и т.д.



Достоинства/Преимущества

- Быстрый и простой монтаж.
- Привлекательный внешний вид и лёгкая очистка.
- Втулка под головку шурупа обеспечивает плотную и герметичную посадку колпачка.

Крепёж санузлов

УСТАНОВКА

Тип монтажа

- **WCN** и **S 8 D** предпочтителен предварительный, но возможен и сквозной монтаж.
- **S 8 RD** – сквозной монтаж.
- **WL** – предварительный монтаж.

WCN



S 8 RD



ПРИНЦИПЫ КРЕПЛЕНИЯ

Подробная информация об устройстве, применении, правильном процессе сверления и многое другое на стр. 26.

Крепёж для унитазов WC и сантехнического оборудования WCN

ТЕХНИЧЕСКИЕ ХАРАКТЕРИСТИКИ

WCN

Тип	Артикул	ID	Содержание пластмассовой упаковки	Кол-во в упаковке
			шт.	шт.
WCN 1	60561	5	2 дюбеля для крепления к стене S 8, 2 латунных шурупа 6 x 70 шестигранная головка, 2 белых декоративных колпачка, 2 герметизирующие гильзы	1
WCN 2	60562	2	2 дюбеля для крепления к стене S 8, 2 латунных шурупа 6 x 70 шестигранная головка, 2 хромированных декоративных колпачка, 2 герметизирующие гильзы	1

S 8 D 70 WCR

Тип	Артикул	ID	Содержание пластмассовой упаковки	Кол-во в упаковке
			шт.	шт.
S 8 D 70 WCR	60564	6	2 дюбеля для крепления к стене S8, 2 латунных шурупа 6 x 70 шестигранная головка, 2 декоративных колпачка, хромированный и белый, 2 герметизирующие гильзы	1

S 8 RD WCR

Тип	Артикул	ID	Содержание пластмассовой упаковки	Кол-во в упаковке
			шт.	шт.
S 8 RD 60 WCR	60570	7	2 дюбеля для крепления к стене S 8 RD 60, 2 латунных шурупа 6 x 65 с шестигранной головкой, 2 декоративных колпачка, хромированный и белый	1
S 8 RD 80 WCR	60568	4	2 дюбеля для крепления к стене S 8 RD 80, 2 латунных шурупа 6 x 85 с шестигранной головкой, 2 декоративных колпачка, хромированный и белый	1
S 8 RD 80 W	94694	7	2 дюбеля для крепления к стене S 8 RD 80, 2 шурупа 6 x 85 шестигранная головка, 2 белых декоративных колпачка	1

WL - WC- крепеж для унитазов и сантехнического оборудования

Тип	Артикул	ID	Содержание пластмассовой упаковки	Кол-во в упаковке
			шт.	шт.
WL 7 x 60	80651	7	2 дюбеля для крепления к стене S 10, 2 шурупа 7 x 65 шестигранная головка DIN 571 оцинкованная сталь, 2 оцинкованные шайбы	1
WL 8 x 70	80652	4	2 дюбеля для крепления к стене S 10, 2 шурупа 8 x 70 шестигранная головка DIN 571 оцинкованная сталь, 2 оцинкованные шайбы	1
WL 10 x 70	80650	0	2 дюбеля для крепления к стене S 12, 2 шурупа 10 x 70 шестигранная головка DIN 571 оцинкованная сталь, 2 оцинкованные шайбы	1

Принадлежности для крепежа сантехнического оборудования WCN

ОБЗОР



Дюбель UX 14 x 75



Шпилька-шуруп ST-S



Гайка с фланцем BUM



Декоративный колпачок АКМ

ТЕХНИЧЕСКИЕ ХАРАКТЕРИСТИКИ



UX - без буртика

Тип	Артикул	ID	Диаметр сверления- Φ	Мин. глубина сверления	Эффект. глубина анкеровки	Диаметр шурупа- Φ	Кол-во в упаковке
			d_0 [мм]	t [мм]	h_{ef} [мм]	[мм]	шт.
UX 14 x 75	62757	0	14	95	75	10 / 12	20



Шпилька-шуруп ST-S

Тип	Артикул	ID	Шуруп	Резьба шурупа по дереву	Метрическая резьба	Кол-во в упаковке
			$d_s \times l_s$ [мм]	[мм]	M 10 x 50	шт.
STS 10 x 120	80293	9	10 x 120	10 x 62	M 10 x 50	100



BUM с фланцем

Тип	Артикул	ID	Резьба	Ключ под гайку	Шайба	Подходит для	Кол-во в упаковке
			M	SW	[мм]	шт.	
BU M 10 MH	60200	3	M 8	17	40	STS M 8	25
BU M 10 MH	60201	0	M 10	17	40	STS M 10	25
BU M 12 MH	60204	1	M 12	19	40	STS M 12	25

Крепёж санузлов

Принадлежности для крепежа сантехнического оборудования WCN

ТЕХНИЧЕСКИЕ ХАРАКТЕРИСТИКИ

Декоративный колпачок **AKM**

Тип	Артикул	ID	Цвет	Подходит для	Кол-во в упаковке
AKM 10 W	80972	3	белый	BU M10 MH	20
AKM 10 CR	80951	8	хром	BU M10 MH	100
AKM 12 CR	80952	5	хром	BU M12 MH	100

НАГРУЗКИ

Рекомендуемые нагрузки $N_{гес}$ [кН] ($N_{гес}$ включает коэффициент запаса прочности 7)

Тип анкера	UX 14 + шпилька-шуруп M10
Основа	$N_{гес}$
Бетон \geq C20/25	1,0
Полнотелый пемзовый кирпич \geq V2	0,1